

Contrastare l'odio online con la Peer&Media Education



Media Education

Contestualizzare i media
Usarli consapevolmente

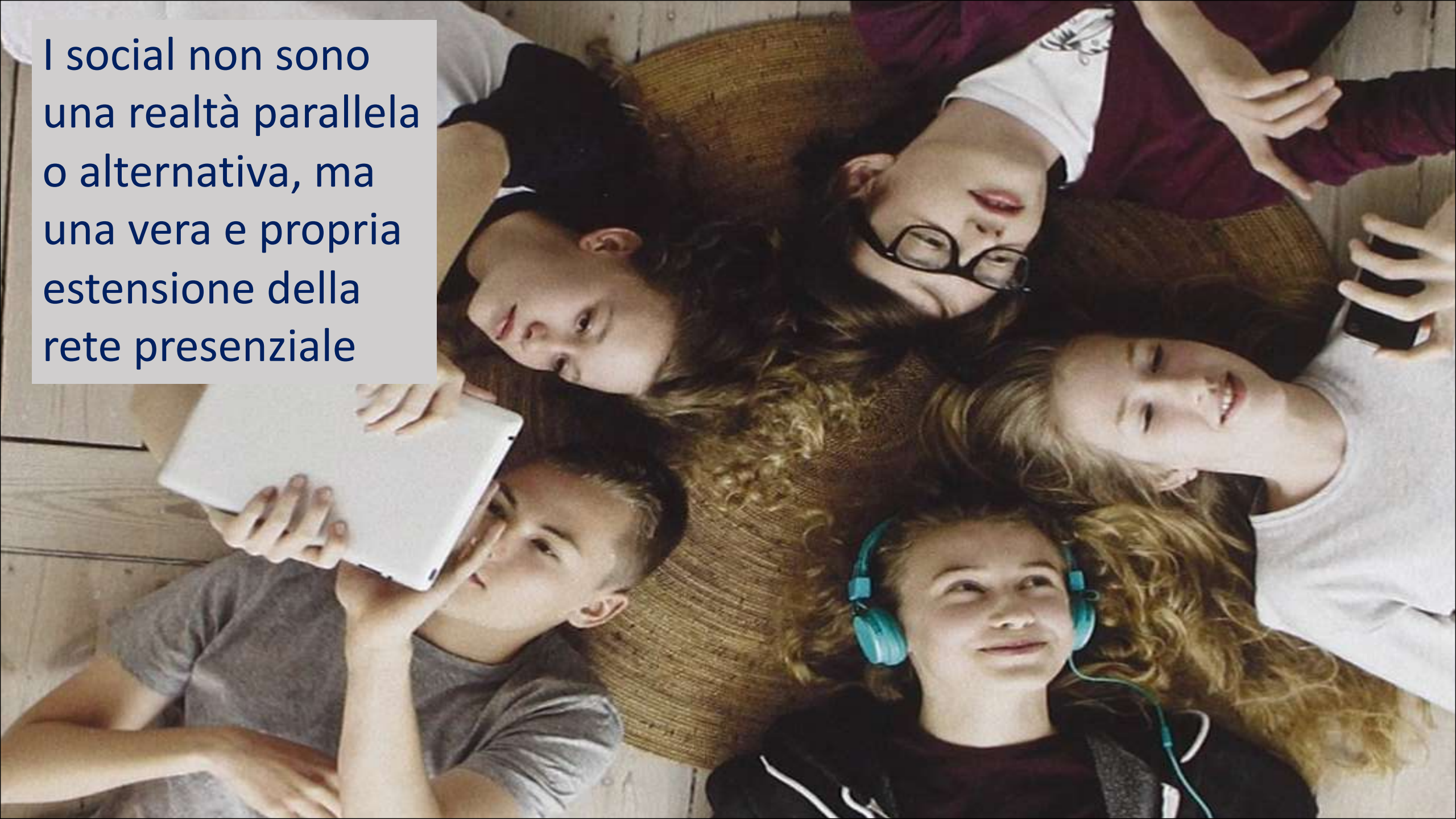


A person stands in the center of a futuristic, glowing pink and orange corridor. The walls are illuminated with a vibrant pink light, and two large, glowing rectangular frames are mounted on the walls. The floor is dark, and the overall atmosphere is high-tech and modern.

Media Education

Senso critico
+
Responsabilità

I social non sono una realtà parallela o alternativa, ma una vera e propria estensione della rete presenziale



A photograph showing the lower legs and feet of four people sitting on a set of weathered wooden steps. From left to right: the first person wears black pants and black sneakers with white laces; the second person wears blue jeans with rolled-up cuffs and yellow sneakers; the third person wears blue jeans with rolled-up cuffs and olive green sneakers; the fourth person wears blue jeans with rolled-up cuffs and white sneakers. The wooden steps are made of thick, dark planks with visible grain and knots.

I social non sono un ambiente scisso dal reale,
ma una dimensione complementare alla realtà fisica

La Peer&Media come cornice

Le logiche partecipative, inclusive e creative dei media digitali possono incontrare la cittadinanza attiva, etica e responsabile. Per essere inclusivi e partecipativi e per prevenire comportamenti problematici, funziona l'educazione tra pari, anche nei media.

Non è la semplice unione strumentale della Peer Education con la Media Education, ma una nuova cornice di progettazione e di lavoro pedagogico, formativo, sociale e culturale.

Peer&Media Education

Operare tra presenza e distanza sia in sincrono che in asincrono



Una definizione

La Peer&Media Education è:

- un modello di intervento socio-educativo
- basato su una metodologia attiva
- che intreccia i metodi e tecniche della Peer Education con gli approcci della Media Education

Fondamenti

Si fonda su un comune obiettivo:

- empowerment dei soggetti e dei gruppi coinvolti nei processi
- in funzione dello sviluppo di consapevolezza critica e responsabilità
- per attivare concrete azioni di sviluppo generativo sia online che onsite



La P&M attiva competenze diffuse nella presenza sui social, utilizza differenti formati comunicativi e supera la dicotomia tra presenziale e digitale

Prospettive

- Forma innovativa di presenza educativa e di azione sociale, utilizzabile anche in una logica di prevenzione
- Riconosce nei media, in particolare nei social network, uno spazio e uno strumento di intervento generativo
- Si fonda sull'attivazione di competenze sociali diffuse, formali e informali
- Nella prospettiva di un superamento della dicotomia tra presenziale e digitale

Tipologie di intervento

P&M brick

laboratori in presenza supportati dai media digitali
media come strumento e/o contenuto dell'intervento
del peer;

P&M brick and Click

laboratori svolti in presenza con un prolungamento
del lavoro in rete

Media come ambiente di lavoro

P&M Click

la rete diventa lo spazio di "reclutamento" del gruppo di
pari

ONLIFE

Ibridazione continua della realtà fisica e digitale



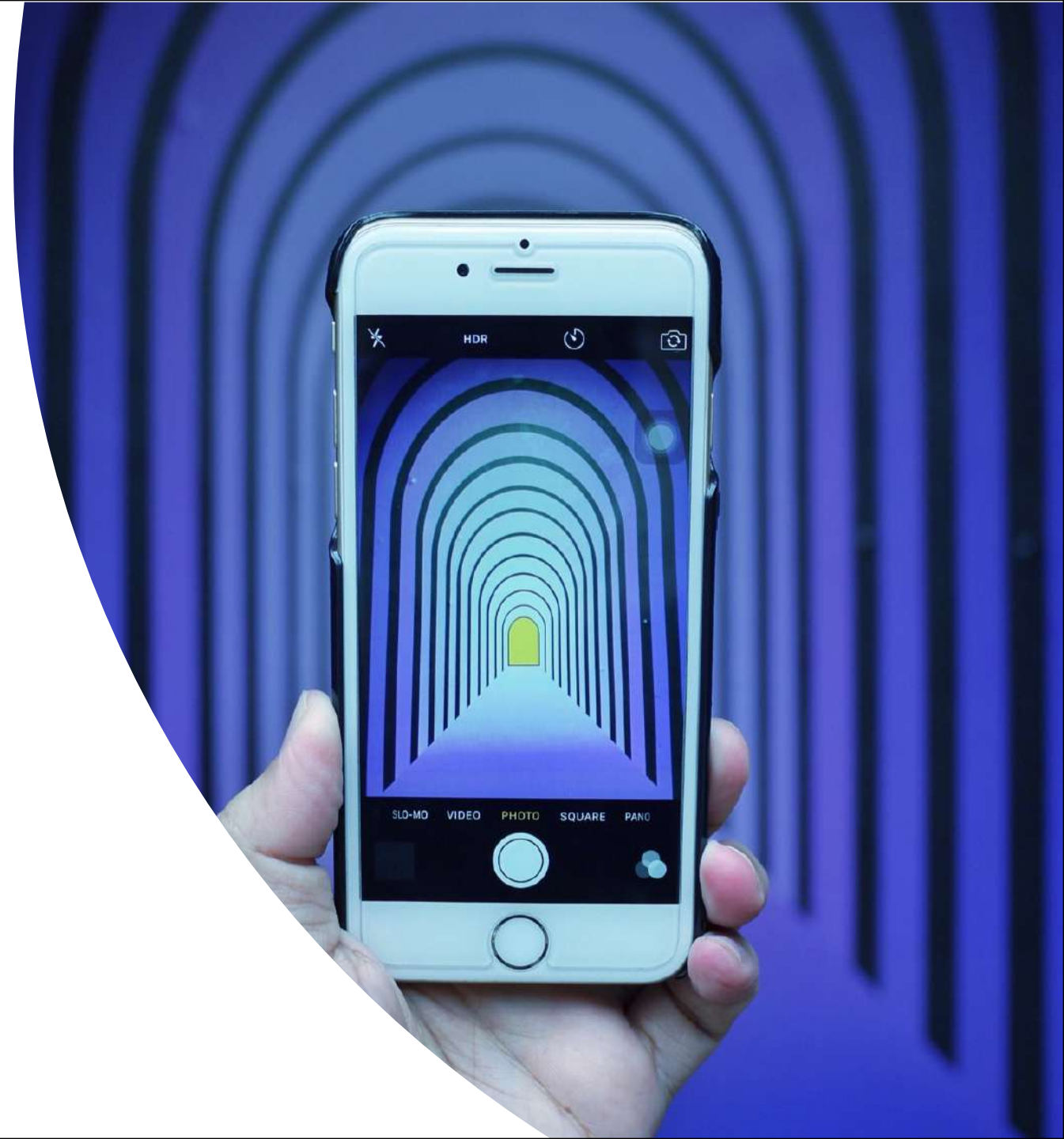
TRE DINAMICHE

- Personale ↔ Sociale
- Formale ↔ Informale
- Informativo ↔ Emotivo



TRE PROSPETTIVE

- Creatività @ Rigore
- Making @ Sharing
- Ludico @ Partecipativo





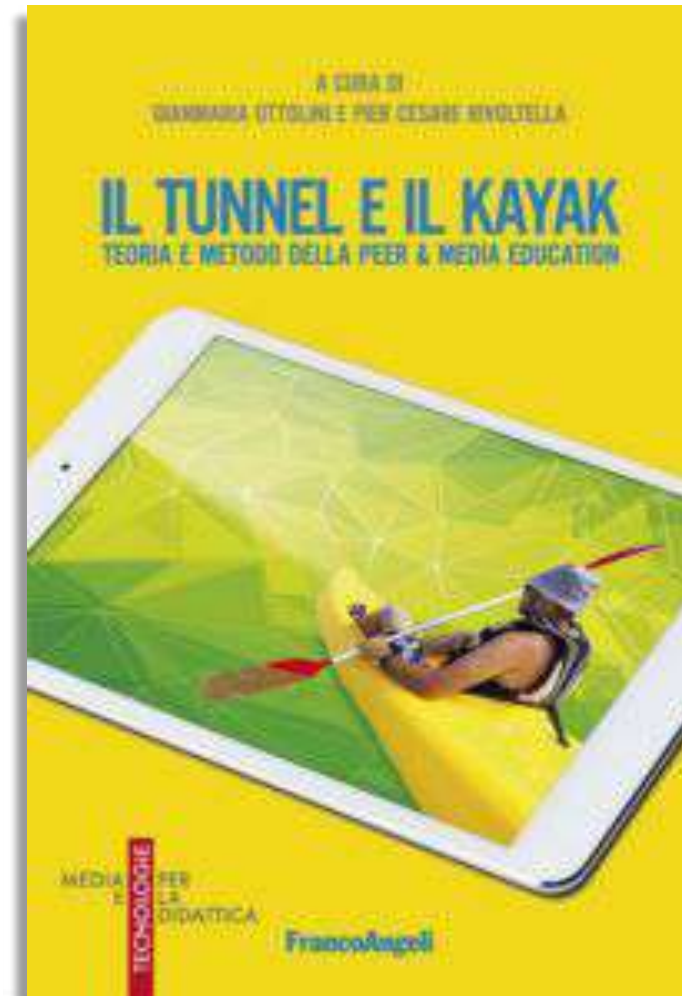
#NFLNCR

Un/una influencer ha la
capacità di accrescere
progressivamente le
proprie cerchie relazionali
nei social, apparendo
affidabile

2013



2015





UNIVERSITÀ
CATTOLICA
del Sacro Cuore

CENTRO DI RICERCA
SULLE RELAZIONI INTERCULTURALI



UNAR
Ufficio Nazionale Antidiscriminazioni Razziali
a difesa delle differenze



Associazione
CARTA di ROMA

ISTITUTO
PER LA
RICERCA
SOCIALE

irs

michele.marangi@unicatt.it